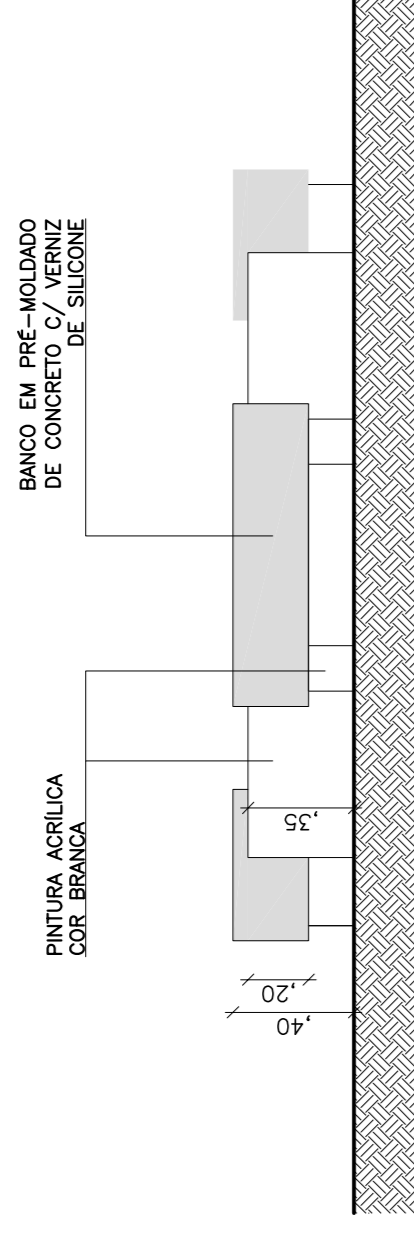
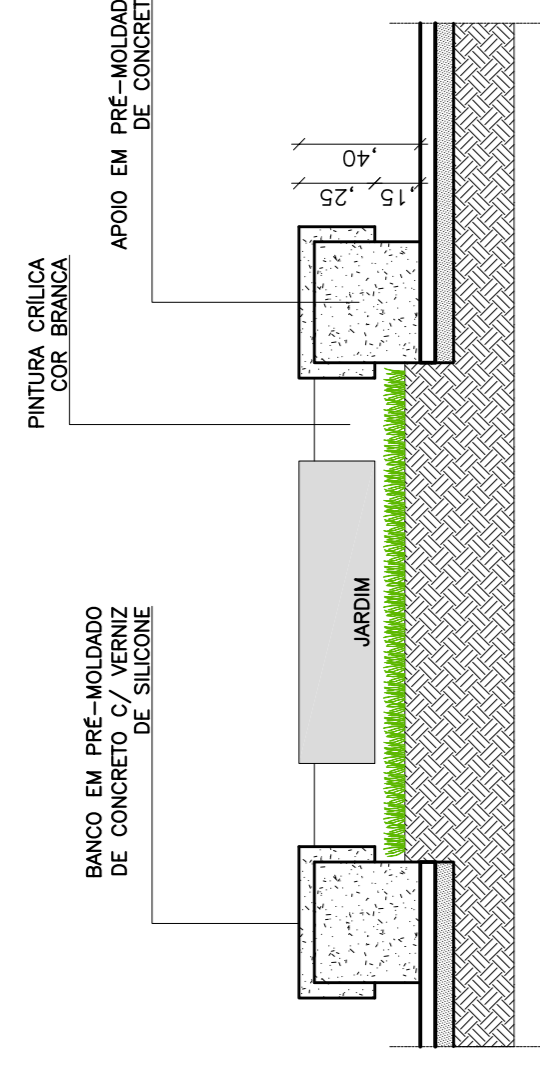


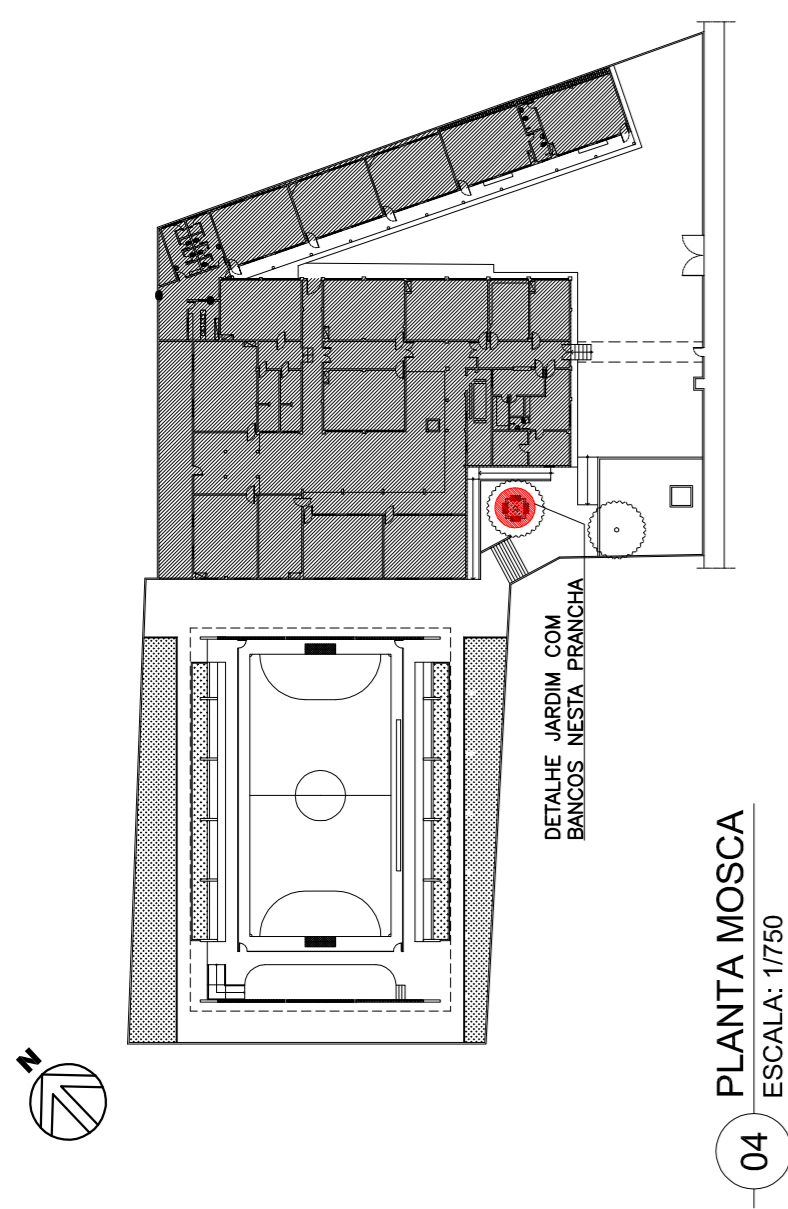
01 PLANTA BAIXA - BANCO
ESCALA: 1:25



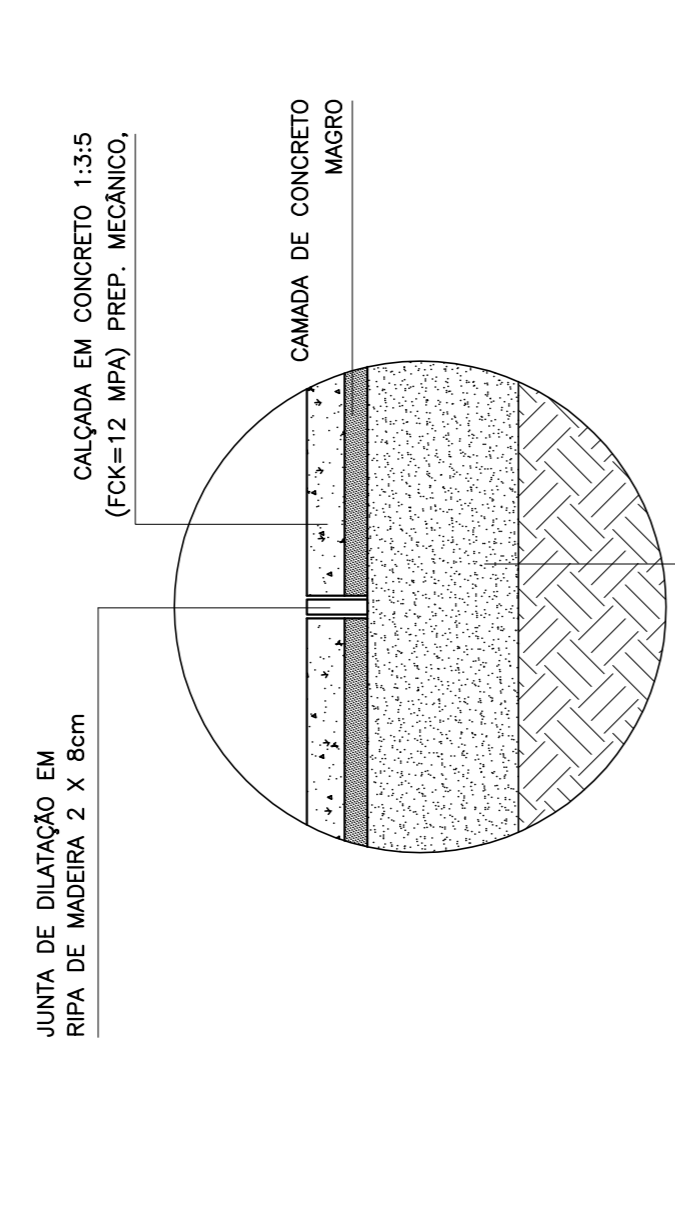
02 ELEVAÇÃO - BANCO
ESCALA: 1:25



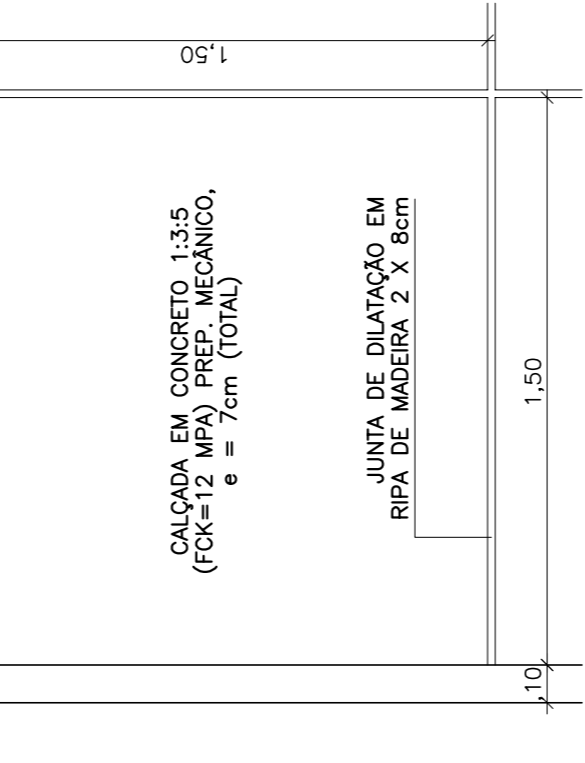
03 CORTE A - BANCO
ESCALA: 1:25



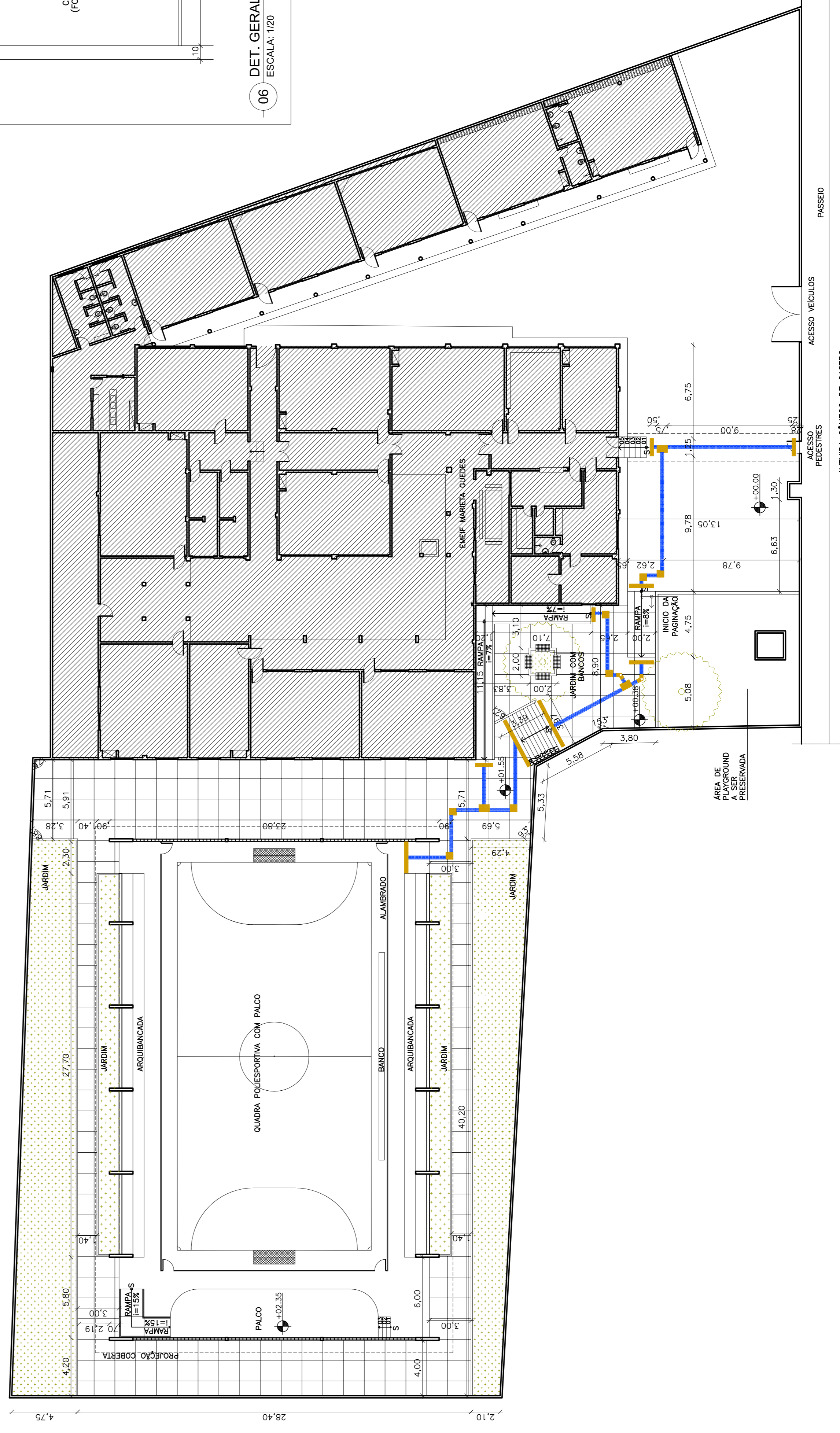
04 PLANTA MOSCA
ESCALA: 1:750



07 DET. JUNTA DILATAÇÃO
ESCALA: 1:10



06 DET. GERAL PAG. CALÇADA
ESCALA: 1:20



05 PLANTA PAGINAÇÃO DE PISO
ESCALA: 1:200

LEGENDA

JARDIM	
PISO EM CONCRETO 1:3:5 COM JUNTAS DE DILATAÇÃO EM RIPA DE MADEIRA A CADA 1,50m	
ÁRVORES EXISTENTES A SEREM PRESERVADAS	

REVISÃO	DATA	RESPONSÁVEL	DESCRIÇÃO
-	-	-	-
-	-	-	-
-	-	-	-
-	-	-	-

Fortaleza
 Prefeitura de Fortaleza
JSCA
 ENGENHARIA E ARQUITETURA

CLIENTE / ONDO
 SME - SECRETARIA MUNICIPAL DE EDUCAÇÃO/DINF - DEPARTAMENTO DE INFRA-ESTRUTURA
ENDEREÇO:
 AVENIDA CÔNEGO DE CASTRO, 4701
MUNICÍPIO:
 FORTALEZA
PROJETO:
 QUADRA DA EMEIF MARIETA GUEDES MARTINS
ASSUNTO:
 PROJETO EXECUTIVO
CONTRATO / RES:
 072/2011 - 008/2012
ÁREA CONSTRUIDA:
 2.581,59m²
ESPECIALIDADE:
 ARQUITETURA
FRANCHA:
AQ-003
RESPONSÁVEL TÉCNICO:
 ROGERIO VASCONCELOS DE SOUZA
CREA / RFP:
 060191721-9
ARQUIVO:
 EMGD-AQ-EX-03-R1_28.06.dwg
DATA DE IMPRESSÃO:
 28/06/2012
ESCALA:
 CASA DO ORIGINAL
REVISÃO:
 R1
INDICADA
 10/05/2012
PROJETO EXECUTIVO
 LUDMILLA FLAVI

Este projeto é de autoria da JCA Engenharia e Arquitetura LTDA, sendo proibida sua utilização, adaptada ou qualquer outra que referencie ao seu de autor.
 © Desenvolvido em direito autoral reservado em sua íntegra.